

プラウド上原

PROUD UEHARA

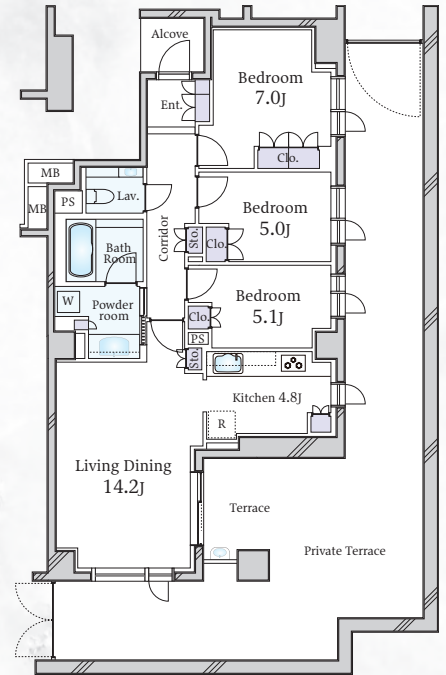


販売価格 2億5,970万円 予定利回り 約2.31% 年間予定賃料収入 約600万円

専有面積 85.37㎡ 3LDK

小田急線 「代々木上原」駅徒歩8分

- 専有面積85.37㎡の3LDKタイプ
- 58.95㎡の専用テラス付(月額2,950円)
- 全居室に窓があり通風良好



【物件概要】●所在/渋谷区上原2丁目●交通/小田急線「代々木上原」駅徒歩8分、京王井の頭線「駒場東大前」駅徒歩11分●専有面積/85.37㎡●テラス面積/5.44㎡●専用テラス面積/58.95㎡●構造・階数/鉄筋コンクリート造地下1階付3階建の1階部分●建築年月/2012年4月●管理形態/全部委託●管理員勤務形態/日勤管理●管理費/月額31,760円●修繕積立金/月額20,970円●専用テラス使用料/月額2,950円●オプティキャスト利用料/月額495円●現況/居住中●取引態様/仲介●登記簿上の所在階は地下1階となります



渋谷アインズ

SHIBUYA EINS

弊社売主につき 仲介手数料不要



販売価格 1億9,300万円 予定利回り 約2.23% 年間予定賃料収入 約432万円

専有面積 55.99㎡ 2LDK

東急田園都市線「渋谷」駅徒歩4分

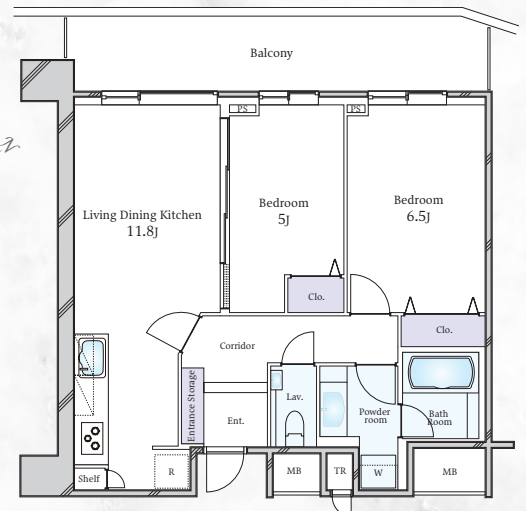
- 大型食洗器、タッチレス水栓、ディスプレイあり

- 代々木体育館や明治神宮、ドコモタワー等の新宿ビル群の夜景を楽しめる眺望

- 2026年1月新規リフォーム完成

- ・キッチン交換
- ・ディスプレイ交換
- ・食洗器交換
- ・浴室交換
- ・トイレ交換
- ・建具交換
- ・フローリング張替え
- ・玄関タイル交換
- ・クロス張替
- ・アクセントウォール新設
- ・ダウンライト交換、新設 他

3Dウォークスルー リアルな空間をWEBで体験



【物件概要】●所在/渋谷区渋谷1丁目●交通/東急田園都市線「渋谷」駅徒歩4分、東京メトロ副都心線「明治神宮前」駅徒歩10分、東京メトロ銀座線「表参道」駅徒歩11分●専有面積/55.99㎡●バルコニー面積約0.32㎡を含む●バルコニー面積/12.48㎡●構造・階数/鉄筋コンクリート造地下1階付18階建の14階部分●建築年月/2001年12月●管理形態/全部委託●管理員勤務形態/日勤管理●管理費/月額18,850円●修繕積立金/月額14,700円●町会費/月額200円●現況/空室●取引態様/売主



上記物件のお問合せは 東急リアル株式会社 GRANTACT 渋谷 0120-974-251

●物件概要取引態様に「仲介」と記載の物件は「仲介物件」ですので、価格の他に仲介手数料が必要となります。(仲介手数料には消費税及び地方消費税がかかります) ●上記表示物件は、掲載中に売却済、売却中止、あるいは価格変更となる場合があります。(オープンルーム対象物件に関しては、開催中止や延期となる場合があります。) ●掲載写真内の家具・調度品は販売対象外です。 ●物件情報は2026年3月30日現在です。 ●広告有効期限:2026年4月29日。 ●掲載内容が現況と異なる場合は現況を優先いたします。 ●【凡例】Living Dining Kitchen:リビングダイニングキッチン/Living Dining:リビングダイニング/Kitchen:キッチン/Bedroom:洋室/Bath Room:浴室/Powder room:洗面所/Lav.:トイレ/Clo.:押入、クローゼット/Sto.:収納、物入/Entrance storage:玄関収納/Ent.:玄関/W:洗濯機置場/R:冷蔵庫置場/Corridor:廊下/J:畳/MB:メーターボックス/PS:パイプスペース/Shelf:棚/TR:トランクルーム/Balcony:バルコニー/Alcove:アルコーブ/Terrace:テラス/Private Terrace:専用テラス ●【予定利回り】について:1.年間予定賃料収入は、賃貸時における一年間の予定賃料収入です。(共益費など含む) 2. 予定利回りは、年間予定賃料収入の当該不動産取得対価に対する割合です。 3. 当社は、予定賃料収入が確実に得られることを保証するものではありません。 4. 予定利回りは、表面利回り(公租公課・共益費・管理費・修繕積立金等その他当該物件を維持するために必要な費用の控除前のもの)です。 5. 賃貸中物件は、賃貸借契約約款が条件です。